

Ginkgo biloba



Ginkgo biloba



.Se le considera un **fósil viviente** y la especie de árbol viviente más antigua. Ha sobrevivido durante 200 millones de años.

.Las hojas y semillas de ginkgo, se utilizan desde hace **casi 5.000 años** en la farmacopea **tradicional China**.

.En los últimos 20 años, se ha utilizado un extracto de hoja de ginkgo estandarizado altamente concentrado que contiene un 24% de ginkgo flavonglicósidos y un 6% de terpenoides, denominado EGb 761. Se ha visto que dicho extracto puede **mejorar drásticamente la circulación vascular**.

.**Actualmente es la fitomedicina más vendida en Europa**, donde se prescribe como un tratamiento para **desórdenes vasculares periféricos**, en particular para **insuficiencia cerebral**, incluyendo **demencia general** y **enfermedad de Alzheimer**.

SE UTILIZA EN EL TRATAMIENTO DE:

Mala circulación, impotencia, enfermedad cardíaca, enfermedad ocular, tinnitus (zumbidos en oídos), insuficiencia cerebral crónica, pérdida de memoria a corto plazo, trauma cerebral, demencia y enfermedades asociadas con senilidad.

La principal aplicación clínica es el tratamiento de enfermedad vascular periférica como la insuficiencia cerebral.

Enfermedad Vascular Periférica

(Insuficiencia Vascular Cerebral 1)

.Muy común en **ancianos**.

.Síntomas muy diversos. Incluyen: dificultad de concentración y memoria; despistes; confusión; falta de energía; cansancio; estado depresivo; ansiedad; mareos; tinnitus; y dolor de cabeza.



-Se asocian con **una deficiente circulación cerebral** y pueden ser las **primeras indicaciones de demencia**.

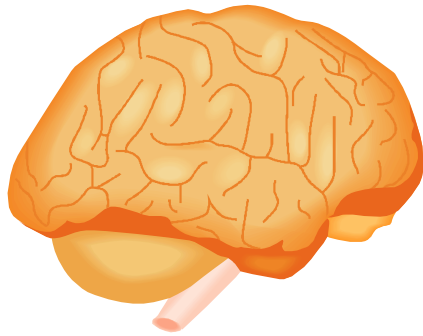
-La pérdida y/o daño de la sustancia cerebral puede **compensarse en casos de demencia leve o moderada**, mejorando su calidad de vida y/o posponiendo la pérdida de independencia lo máximo posible.

Los efectos del ginkgo se atribuyen a un sinergismo de sus componentes más que a un único componente biológicamente activo. Las sustancias más importantes son **flavonoides** (ginkgo flavon glicósidos) y **terpenoides** (ginkgólidos y bilobálicos). El tratamiento debe ser de **4-6 semanas** para poder esperar efectos positivos.



Enfermedad Vascular Periférica

(Insuficiencia Vascular Cerebral 2)



**Glucosa y Oxígeno de forma constante.
Muy susceptible a la hipoxia**

**Degeneración con pérdida
neuronal y deficiente
neurotransmisión**

**Neuronas son muy susceptibles a radicales libres
por la gran cantidad de ácidos grasos insaturados de
sus membranas y menor capacidad antioxidante**

DEMENCIA

**Su oxidación disminuye fluidez de membrana y provoca
disrupción de la estructura y función.**

**PROVOCA DAÑO CELULAR Y PODRÍA SER EL
PRINCIPAL MECANISMO DE DETERIORO
FUNCIONAL RELACIONADO CON LA EDAD**

Enfermedad Vascular Periférica

(Insuficiencia Vascular Cerebral 3)



**GINKGO TIENE EFECTO
PROTECTOR** por medio
de

1. Incremento del Flujo Sanguíneo Cerebral

- .Mejora la actividad vasoreguladora de arterias, capilares y venas.
- .Incrementa el flujo sanguíneo por antagonismo con el factor de activación plaquetaria (PAF). (disminuye viscosidad sanguínea).
- .Estimula la utilización de oxígeno y la captación celular de glucosa, restaurando la producción de energía.

2. Propiedades Antioxidantes

- .Neutraliza radicales libres, inhibe la peroxidación lipídica, ayuda a mantener la integridad y permeabilidad de membranas celulares (estabiliza las membranas).
- .Protege del daño post-isquémico.

3. Modulación de Neurotransmisión

- .Aumento en la densidad de receptores muscarínicos, serotoninérgicos y de la hormona liberadora de tirotrópina.
- .Incrementa la síntesis de acetilcolina, la regeneración de norepinefrina y podría influir sobre neuronas dopaminérgicas.

Otros Usos

- .**Alzheimer, Parkinson** y cualquier otra **Enfermedad Neurodegenerativa**.
- .**Casos de Mala Circulación Periférica** (Síndrome de Raynaud, Impotencia, Retinopatía, Fragilidad Vascular, Claudicación Intermitente...).
- .**Enfermedades Cardiovasculares:** Su efecto vasodilatador y antiagregante es útil para la prevención y tratamiento de enfermedades cardiovasculares.
- .**Antialérgico:** Se ha utilizado históricamente para aliviar síntomas de asma y tos, al mejorar la oxigenación de la sangre en los pulmones.

- No recomendado para mujeres embarazadas o en período de lactancia.
- Personas que tomen anticoagulantes no deben tomarlo sin consultar a su médico.
- No debe administrarse en epilépticos sin supervisión profesional.
- Puede provocar molestias gastrointestinales, dolor de cabeza y dermatitis en algunas personas. Si los síntomas duran más de 3-4 días una vez empezado el tratamiento, suspenderlo. (Se atribuye a reacciones alérgicas al ácido ginkgólico).



Ginkgo Biloba Extra Alta Potencia 6.000 mg

Propiedades del producto

Ginkgo biloba 6.000mg (como 120mg de extracto 50:1)

Aportando:

.Flavonglicósidos:	28,8 mg
.Ginggólidos A, B, C y Bilobálicos:	7,2 mg

Dosificación

1 tableta al día después de 1 comida.

Singularidad comercial del producto

- Alta concentración de Ginkgo, con niveles efectivos utilizados en estudios.
- Liberación sostenida: se libera gradualmente durante aproximadamente 2 horas, lo que ayuda a prevenir molestias gastrointestinales y ligeros dolores de cabeza.
- Tratamiento para más de ½ año por menos de 10 euros al mes.
- Bajos niveles de ácido gínggólico, sustancia alergénica.



**Nuevo
envase de 30
tabs**

**El Mejor Ginkgo según la
revista Proof**

.Código: 8542

.Tamaño/Tipo: 30 y 180 tabletas



LAMBERTS®